

**Жоспар шегіндегі бөтен жер учаскелері
Посторонние земельные участки в границах плана**

Жоспар дағы № № на плане	Жоспар шегіндегі бөтен жер учаскелерінің Кадастрлық нөмірлері Кадастровый номер посторонних земельных участков в границах плана	Аланы, га Площадь, га
1	ГУ «Отдел финансов г. Павлодара»	0.0040

Осы акт Қазақстан Республикасы Өңіраралық даму министрлігінің Жер ресурстарын басқару комитетінің «Жер кадастры ғылыми - өндірістік орталығы» шаруашылық жүргізу құқығындағы республикалық мемлекеттік кәсіпорны Павлодар филиалының Павлодар қалалық бөлімшесімен жасалды

Настоящий акт изготовлен Павлодарским городским отделением Павлодарского филиала Республиканского государственного предприятия на праве хозяйственного ведения «Научно-производственный центр земельного кадастра» Комитета по управлению земельными ресурсами Министерства регионального развития Республики Казахстан

Басшы
Руководитель




қолы, подпись

Нұрахметов Ш.С.

2013 ж. " 24 " сәуір

Осы актің берілген жазба жер учаскесіне меншіктік құқығын, жер пайдалану құқығын беретін актілер жазылатын кітапта № 4026 болып жазылды

Қосымша: жоқ

Запись о выдаче настоящего акта произведена в книге записей актов на право собственности на земельный участок, право землепользования за № 4026

Приложение: нет

Шестеулерді сипаттау жөніндегі ақпарат жер учаскесіне сәйкестендіру құжатын дайындаған сәтте күшінде

Описание смежных действительно на момент изготовления идентификационного документа на земельный участок



**Жоспар шегіндегі бөтен жер учаскелері
Посторонние земельные участки в границах плана**

Жоспар дағы № № на плане	Жоспар шегіндегі бөтен жер учаскелерінің Кадастрлық нөмірлері Кадастровый номер посторонних земельных участков в границах плана	Аланы, га Площадь, га
1	ГУ «Отдел финансов г. Павлодара»	0.0040

Осы акт Қазақстан Республикасы Өңіраралық даму министрлігінің Жер ресурстарын басқару комитетінің «Жер кадастры ғылыми - өндірістік орталығы» шаруашылық жүргізу құқығындағы республикалық мемлекеттік кәсіпорны Павлодар филиалының Павлодар қалалық бөлімшесімен жасалды

Настоящий акт изготовлен Павлодарским городским отделением Павлодарского филиала Республиканского государственного предприятия на праве хозяйственного ведения «Научно-производственный центр земельного кадастра» Комитета по управлению земельными ресурсами Министерства регионального развития Республики Казахстан

Басшы
Руководитель



(Handwritten signature)
колы, подпись

Нұрахметов Ш.С.

2013 ж. " 24 " сәуір

Осы актің берілген жазба жер учаскесіне меншіктік құқығын, жер пайдалану құқығын беретін актілер жазылатын кітапта № 4026 болып жазылды

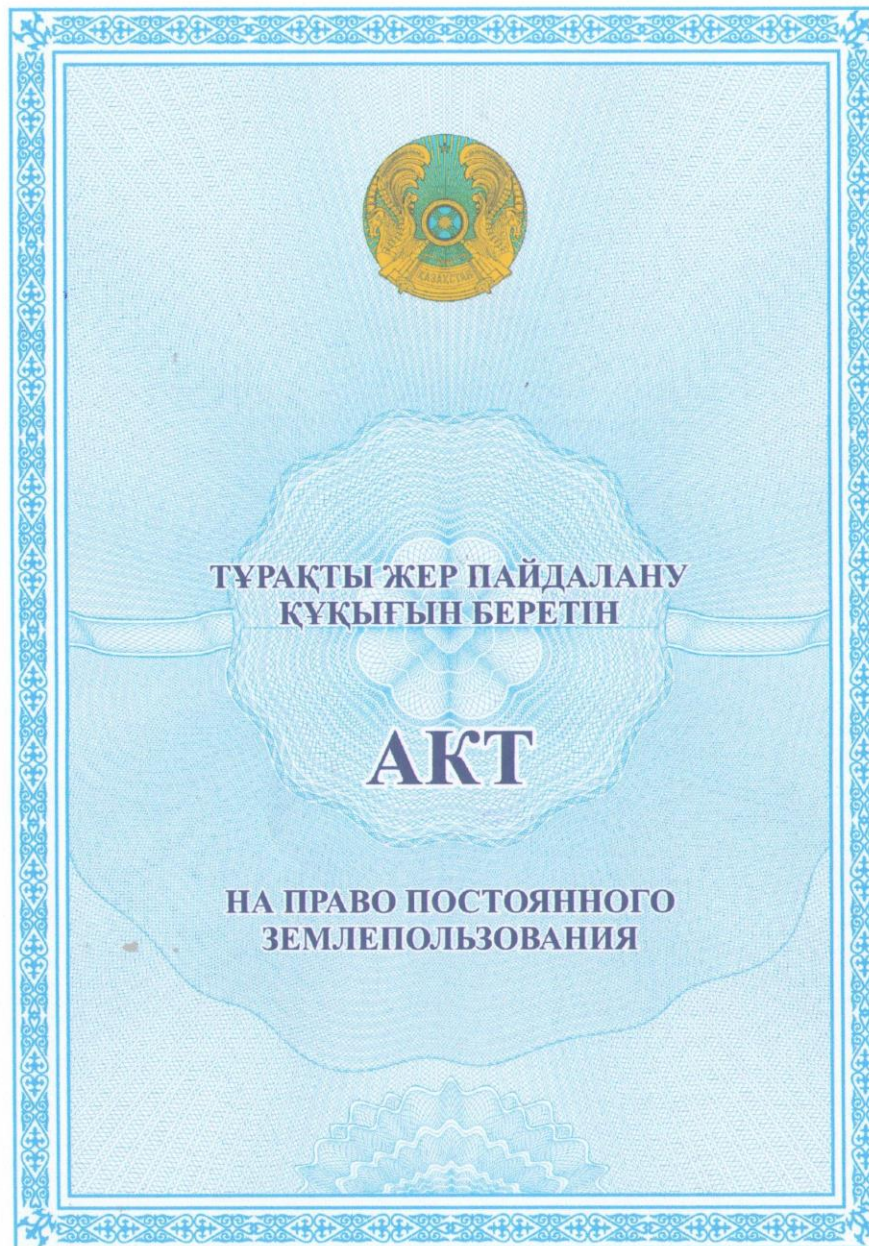
Қосымша: жоқ

Запись о выдаче настоящего акта произведена в книге записей актов на право собственности на земельный участок, право землепользования за № 4026

Приложение: нет

Шестеулерді сипаттау жөніндегі ақпарат жер учаскесіне сәйкестендіру құжатын дайындаған сәтте күшінде

Описание смежных действительно на момент изготовления идентификационного документа на земельный участок



№ 0333261

Жер учаскесінің кадастрлық нөмірі:

14-218-001-2332

Жер учаскесіне тұрақты жер пайдалану құқығы

Жер учаскесінің алаңы: **1,0233 га**

Жердің санаты: **Елді мекендердің (қалалар, поселкелер және ауылдық елді мекендер) жерлері**

Жер учаскесін нысаналы тағайындау:

№ 4 сәбилер-бақшасын орналастыру және қызмет көрсету үшін

Жер учаскесін пайдаланудағы шектеулер мен ауыртпалықтар:

инженерлік коммуникацияларды пайдалану және

құрылысын салу кезінде бөгетсіз өту үшін сервитут белгіленген

Жер учаскесінің бөлінуі: **бөлінеді**

Кадастровый номер земельного участка:

14-218-001-2332

Право постоянного землепользования на земельный участок

Площадь земельного участка: **1,0233 га**

Категория земель: **Земли населенных пунктов**

(**городов, поселков и сельских населенных пунктов**)

Целевое назначение земельного участка:

для размещения и обслуживания ясли-сада № 4

Ограничения в использовании и обременения земельного

участка: **установлен сервитут для беспрепятственного доступа**

при строительстве и эксплуатации инженерных

коммуникаций

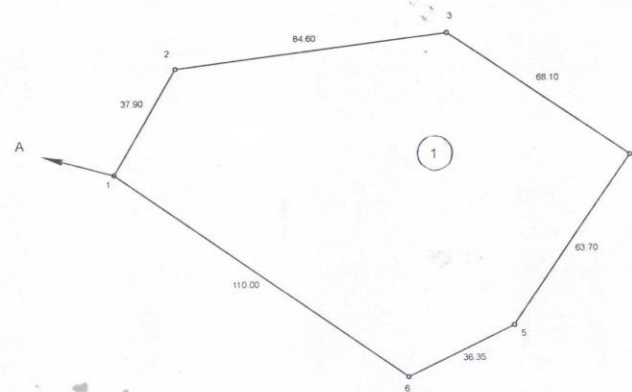
Делимость земельного участка: **делимый**

№ 0333261

Жер учаскесінің ЖОСПАРЫ

ПЛАН земельного участка

Учаскенің мекенжайы, мекенжайының тіркеу коды (ол бар болған кезде): **Павлодар обл. Павлодар қ., Айманов көшесі, 13**
Адрес, регистрационный код адреса (при его наличии) участка:
Павлодарская обл. г. Павлодар, ул. Айманова, 13



Шектесу учаскелерінің кадастрлық нөмірлері (жер санаттары)
А-дан А-ға дейін: Қала жерлері

Кадастровые номера (категории земель) смежных участков
от А до А: Земли города

МАСШТАБ 1:2000