

**Жоспар шегіндегі бөтен жер пайдаланушылар (меншік иелері)  
Посторонние землепользователи (собственники) в границах плана**

Жоспар дағы № на плане	Жоспар шегіндегі жер пайдаланушылардың (меншік иелерінің) атауы Наименование землепользовательский (собственников) в границах плана	Алаңы, га Площадь, га
	ЖОҚ	
	ІКЕТ	

Осы акт Павлодар ЖерҒО "ЕМК Павлодар қалалық филиалы жасалды  
Настоящий акт изготовлен Павлодарским городским филиалом  
ДП "ПавлодарНИЦзем"  
М.О. \_\_\_\_\_ Досмағамбетов Т.А.  
М.П. \_\_\_\_\_ қолы, подпись " 12 " марта 2009 г.  
Осы актіні беру туралы жазба жер учаскесіне меншіктік құқығын, жер  
пайдалану құқығын беретін актілер жазылатын Кітапта № 184 болып  
жазылды  
Қосымша: жоқ

Запись о выдаче настоящего акта произведена в Книге записей актов  
на право собственности на земельный участок, право землепользования  
за № 184

Приложение: нет.

М.О.  
М.П.

Павлодар қаласы жер қатынастары бөлімінің басшысы  
Руководитель Отдела земельных отношений г. Павлодара

\_\_\_\_\_ А.Ә.А.Т. Нұрмағанбетов К.К.

(қолы, подпись) Ф.И.О.

" 13 " март 2009 г.

Шектесулерді сипаттау жөніндегі ақпарат жер учаскесіне сәйкестендіру  
құжатын дайындаған сәтте күшінде

Описание смежных действительно на момент изготовления  
идентификационного документа на земельный участок



**ТУРАҚТЫ ЖЕР ПАЙДАЛАҢУ  
КҰҚЫҒЫН БЕРЕТІН**

**АКТ**

**НА ПРАВО ПОСТОЯННОГО  
ЗЕМЛЕПОЛЬЗОВАНИЯ**



№ 0232954

Жер учаскесінің кадастрлық нөмірі: 14-218-205-156

Жер учаскесіне тұрақты жер пайдалану құқығы

Жер учаскесінің алаңы: 0,6068 га

Жердің санаты: Елді мекендердің жерлері (қалалар,

поселкелер және ауылдық елді мекендер)

Жер учаскесін нысаналы тағайындау: сәбилер-бақшасын

орналастыру және қызмет көрсету үшін

Жер учаскесін пайдаланудағы шектеулер мен ауыртпалықтар:

коммуникацияларды пайдалану және құрылысын салу

кезінде бөгетсіз өту үшін сервитут белгіленсін

Жер учаскесінің бөлінуі: бөлінеді

Мемлекетпен оның негізінде жер учаскесіне құқық берілген

құжат: Ленин кенті әкімінің шешімі 2009 жылғы 10

наурыздағы № 10

Кадастровый номер земельного участка: 14-218-205-156

Право постоянного землепользования на земельный участок

Площадь земельного участка: 0,6068 га

Категория земель: Земли населенных пунктов (городов,

поселков и сельских населенных пунктов)

Целевое назначение земельного участка: для размещения и

обслуживания ясли-сада

Ограничения в использовании и обременения земельного участка:

установлен сервитут для беспрепятственного доступа при

строительстве и эксплуатации коммуникаций

Делимость земельного участка: делимый

Документ на основании которого предоставлено право на

земельный участок государством: решение акима пос.

Ленинский от 10 марта 2009 года № 10

№ 0232954

Жер учаскесінің ЖОСПАРЫ

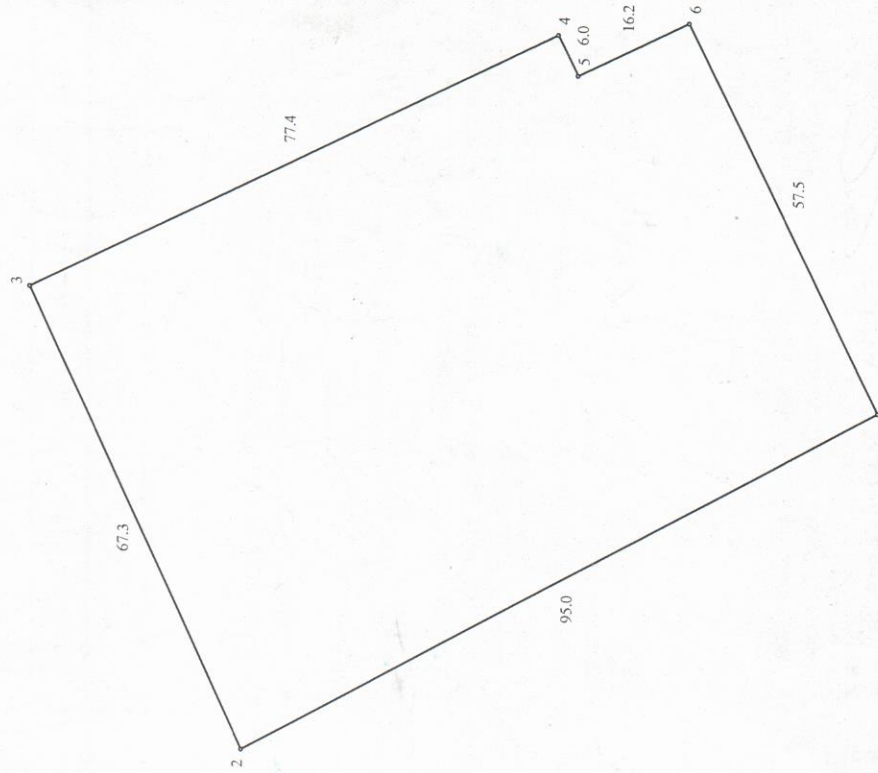
ПЛАН земельного участка

Учаскесінің орналасқан жері: Павлодар обл., Павлодар қ.,

Ленинский кенті, Макаренко көшесі, 1

Местоположение участка: Павлодарская обл., г. Павлодар, пос.

Ленинский, ул. Макаренко, 1



МАСШТАБ 1 : 1000