

**Жоспар шегіндегі бөтен жер учаскелері
Посторонние земельные участки в границах плана**

| Жоспар дағы № № на плане | Жоспар шегіндегі бөтен жер учаскелерінің Кадастрлық нөмірлері Кадастровый номер посторонних земельных участков в границах плана | Алаңы, га Площадь, га |
|-----------------------------|------------------------------------------------------------------------------------------------------------------------------------------|--------------------------|
| | жоқ нет | |
| | | |
| | | |
| | | |
| | | |

Осы акт Қазақстан Республикасы Өңіраралық даму министрлігінің Жер ресурстарын басқару комитетінің «Жер кадастры ғылыми - өндірістік орталығы» шаруашылық жүргізу құқығындағы республикалық мемлекеттік кәсіпорны Павлодар филиалының Павлодар қалалық бөлімшесімен жасалды

Настоящий акт изготовлен Павлодарским городским отделением Павлодарского филиала Республиканского государственного предприятия на праве хозяйственного ведения «Научно-производственный центр земельного кадастра» Комитета по управлению земельными ресурсами Министерства регионального развития Республики Казахстан



колы, подпись

Нұрахметов Ш.С.

2014 ж. " 17 " наурыз

Осы актіні беру туралы жазба жер учаскесіне меншіктік құқығын, жер пайдалану құқығын беретін актілер жазылатын кітапта № 6873 болып жазылды

Қосымша: жоқ

Запись о выдаче настоящего акта произведена в книге записей актов на право собственности на земельный участок, право землепользования за № 6873

Приложение: нет

Шестесулерді сипаттау жөніндегі ақпарат жер учаскесіне сәйкестендіру құжатын дайындаған сәтте күшіне

Описание смежеств действительно на момент изготовления идентификационного документа на земельный участок



№ 0332764

Жер учаскесінің кадастрлық нөмірі:

14-218-019-238

Жер учаскесіне тұрақты жер пайдалану құқығы

Жер учаскесінің алаңы: **1,1879 га**

Жердің санаты: **Елді мекендердің (қалалар, поселкелер және ауылдық елді мекендер) жерлері**

Жер учаскесін нысаналы тағайындау:

№ 44 бала бақшаны орналастыру және қызмет көрсету үшін

Жер учаскесін пайдаланудағы шектеулер мен

ауыртпалықтар: **инженерлік коммуникацияларды пайдалану және**

құрылысын салу кезінде бөгетсіз өту үшін сервитут белгіленген

Жер учаскесінің бөлінуі: **бөлінеді**

Кадастровый номер земельного участка:

14-218-019-238

Право постоянного землепользования на земельный участок

Площадь земельного участка: **1,1879 га**

Категория земель: **Земли населенных пунктов**

(городов, поселков и сельских населенных пунктов)

Целевое назначение земельного участка:

для размещения и обслуживания детского сада № 44

Ограничения в использовании и обременения земельного участка:

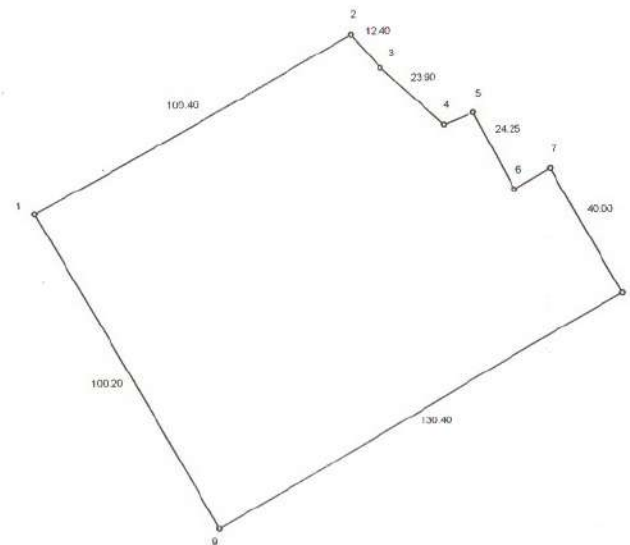
установлен сервитут для беспрепятственного доступа при строительстве и эксплуатации инженерных коммуникаций

Делимость земельного участка: **делимый**

№ 0332764

**Жер учаскесінің ЖОСПАРЫ
ПЛАН земельного участка**

Учаскенің мекенжайы, мекенжайының тіркеу коды (ол бар болған кезде): **Павлодар обл., Павлодар қ., Ткачев көшесі, 5/2**
Адрес, регистрационный код адреса (при его наличии) участка:
Павлодарская обл., г. Павлодар, ул. Ткачева, 5/2



| Ермалықтар нүктелері № Не поворот нде төмек | Сызықтың ұзыны Метрлер |
|---------------------------------------------|------------------------|
| 4-5 | 9.06 |
| 6-7 | 11.50 |

МАСШТАБ 1:2000